

Commune de REMILLY (57)

Envoyé en préfecture le 08/07/2025

Reçu en préfecture le 08/07/2025

Publié le 01/07/2025

ID : 057-215705724-20250630-DCM20250630_2B-DE



REVISION DU

PLAN LOCAL D'URBANISME

Annexes

ESTERR



URBANISME · PAYSAGE

Place des Tricoteries
Entrée 2
2^{ème} étage
54 230 CHALIGNY
03.83.50.53.87
www.esterr.fr

Dossier Arrêt

Document conforme à la délibération du Conseil Municipal du 30/06/2025 arrêtant le projet de révision du PLU.

Le Maire :



Envoyé en préfecture le 08/07/2025

Reçu en préfecture le 08/07/2025

Publié le 01/07/2025



ID : 057-215705724-20250630-DCM20250630_2B-DE

1- Annexes sanitaires

Voir plans joints

2- Classement sonore des infrastructures de transports terrestres

La commune est concernée par le passage sur son territoire des lignes ferroviaires n°140000 et n°172000 qui ont fait l'objet du classement suivant :

Voie	Segment n°	Nom de la ligne de à	Communes concernées	Catégorie de classement	Largeur (m)
140000		Baudrecourt à Rémyilly		3	100
140000		Rémyilly à Metz		2	250
172000		Rémyilly à Herny		3	100

La largeur maximale des secteurs affectés par le bruit de part et d'autre de la voie est de :

- 250 m pour la catégorie 2.
- 100 m pour la catégorie 3.

L'arrêté préfectoral n°2019-DDT/SABE/DA/SA N°2 du 17 décembre 2019 classe les infrastructures de transport terrestres ferroviaires en 5 catégories et fixe également les niveaux d'isolation acoustique auxquels doivent répondre les bâtiments affectés par le bruit.

Voir Arrêté joint.

3- Servitudes d'Utilité Publique

REMILLY

Liste des Servitudes d'utilité Publique affectant l'occupation du sol

CODE	NOM OFFICIEL	TEXTES LEGISLATIFS	ACTE L'INSTITUANT	SERVICE RESPONSABLE
BoisForêt	Protection des bois et forêts soumis au régime forestier.	Circulaire interministérielle n° 77104 du 1er août 1977. Article 72 de la loi n° 2001-602 du 9 juillet 2001. Décret n° 2003-539 du 20 juin 2003.	Forêt communale de REMILLY. Forêt domaniale de des Six-Cantons.	Office National des Forêts (O.N.F.) Service départemental 1 rue Thomas Edison 57070 METZ
II ex CanaTMD	Servitudes relatives à la maîtrise de l'urbanisation autour des canalisations de transport de gaz, d'hydrocarbures, de produits chimiques et de certaines canalisations de distribution de	Articles L555-16, R555-30 b), R555-30-1 et R555-31 du code de l'environnement	Arrêté préfectoral du 20/12/2017 instituant des servitudes d'utilité publique prenant en compte la maîtrise des risques autour des canalisations de transport d'hydrocarbures propriété de l'Etat ayant comme transporteur le SNOI et opérées par TRAPIL-ODC.	Servie National des Oléoducs Interalliés (SNOI) Service Ministère de la Transition Ecologique et Solidaire /DGEC Tour SEQUOIA, 92055 PARIS LA DEFENSE
I3 ex IIbis	Servitudes relatives à l'établissement des canalisations de transport de gaz, d'hydrocarbures et de produits chimiques	L.555-27, R.555-30a) et L.555-29 du code de l'environnement.	Oléoduc de défense METZ-ZWEIBRUCKEN, décret du 20.01.1955 modifié le 02.08.1960.	Servie National des Oléoducs Interalliés (SNOI) Service Ministère de la Transition Ecologique et Solidaire /DGEC Tour SEQUOIA, 92055 PARIS LA DEFENSE
I4	Servitudes relatives à l'établissement des canalisations électriques.	L.323-3 à L.323-9 du code de l'énergie pour les SUP issues de la DUP et L.323-10 du code de l'énergie pour les SUP établies après la DUP au voisinage des ouvrages de transport et de distribution.	Lignes HTA N° 15, N°16, N°18 et N°19.	URM Service Distribution 2bis rue Ardant du Picq - B.P. 10102 - 57014 METZ Cedex 01
I4	Servitudes relatives à l'établissement des canalisations électriques.	L.323-3 à L.323-9 du code de l'énergie pour les SUP issues de la DUP et L.323-10 du code de l'énergie pour les SUP établies après la DUP au voisinage des ouvrages de transport et de distribution.	Lignes aériennes 63 KV ANCERVILLE/REMILLY N° 1 et N° 2. Poste de transformation 63 KV : REMILLY (SNCF).	RTE- Centre Developpement & Ingénierie Nancy/SCET TSA 30007 - 8 rue de Versigny 54608 VILLERS-LES-NANCY Cedex Les demandes d'autorisation d'urbanisme sont à adresser à : GMR Lorraine 12 rue des Feivres 57070 METZ

CODE	NOM OFFICIEL	TEXTES LEGISLATIFS	ACTE L'INSTITUANT	SERVICE RESPONSABLE
T1	Servitudes relatives aux réseaux de chemins de fer. Zone en bordure de laquelle s'appliquent les serv. créées au profit du dom. Public Ferro.	Loi du 15.07.1845 sur la police des chemins de fer. Article 6 du décret du 30.10.1935 modifié par la loi du 27.10.1942 (servitude de visibilité sur les voies publiques et les croisements à niveau). Notice explicative : pour le report au PLU des servitudes		SNCF - Délégation territoriale Immobilière de REIMS 20 rue André Pingat CS 70004 51096 REIMS CEDEX
T5	Servitudes aéronautiques instituées pour la protection de la circulation aérienne, Servitudes de dégagement.	Articles L. 281, R. 241.1 à R. 243.3 et D. 242.1 à D. 242.14 du Code de l'aviation civile. Arrêté interministériel du 31.12.1984. Article R. 242.1 du Code de l'aviation civile.	Aérodrome de METZ- NANCY- LORRAINE, arrêté ministériel du 31.08.1994, arrêté interpréfectoral du 16.02.1995 et du 09.03.1995.	Service national d'ingénierie aéroportuaire Département Ingénierie Opérationnelle et Patrimoine Centre et Est BP 606 210 rue d'Allemagne 69125 LYON SAINT-EXUPERY AEROPORT

Envoyé en préfecture le 08/07/2025

Reçu en préfecture le 08/07/2025

Publié le 01/07/2025



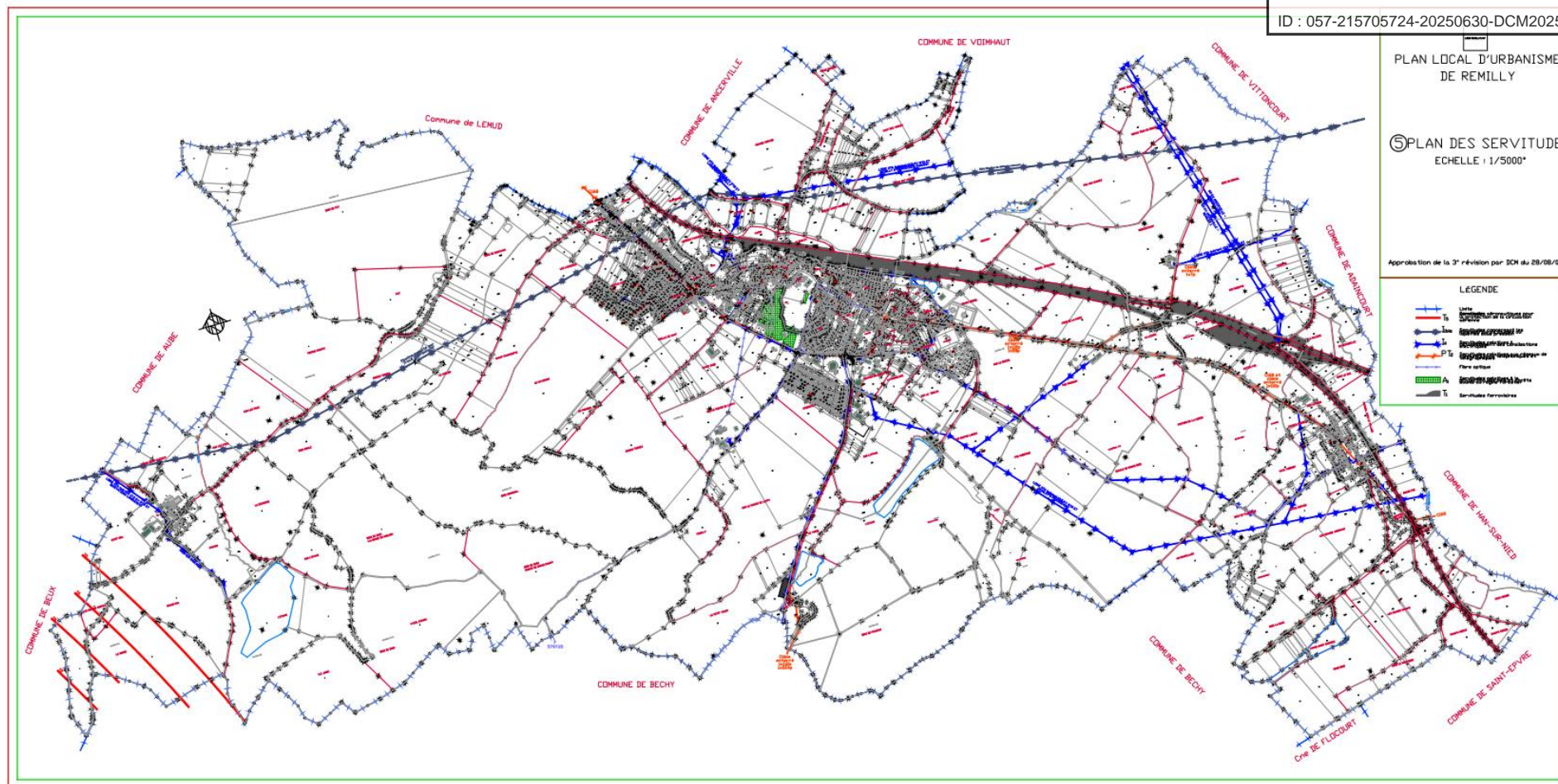
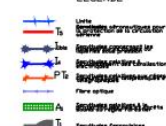
ID : 057-215705724-20250630-DCM20250630_2B-DE

PLAN LOCAL D'URBANISME
DE REMILLY

PLAN DES SERVITUDES
ECHELLE : 1/5000*

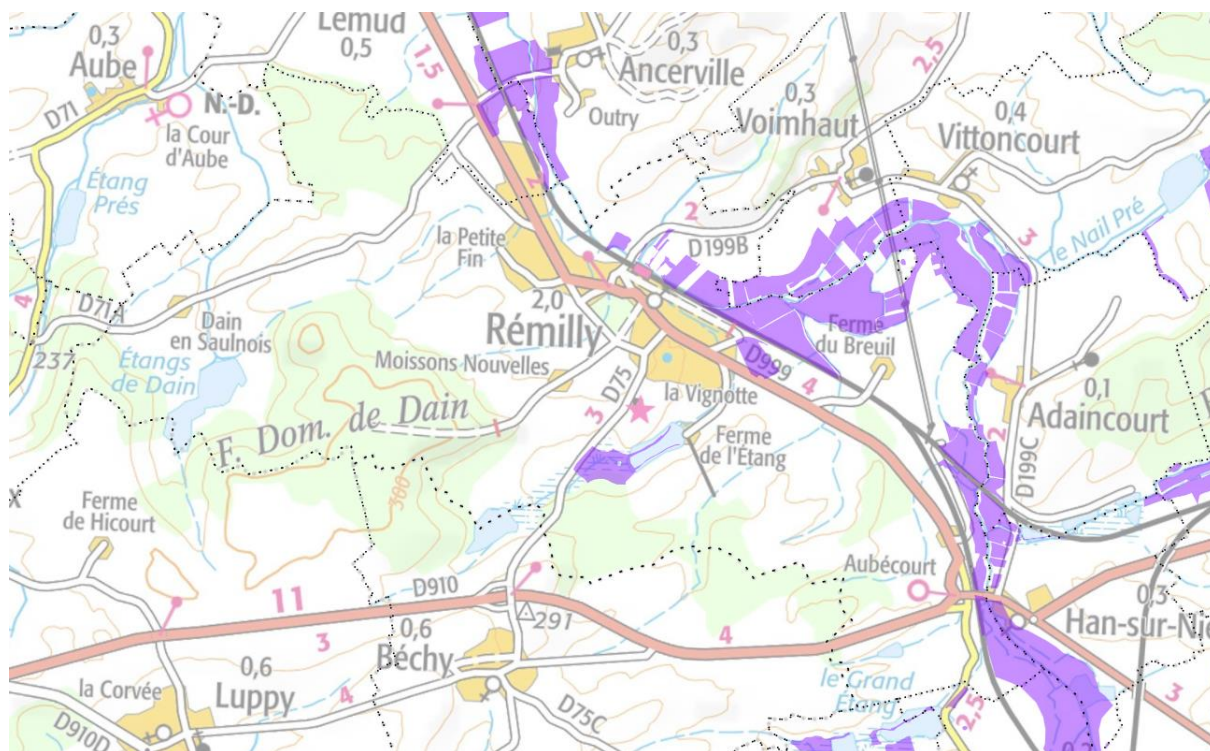
Approbation de la 3^e révision par BCH du 28/08/06

LEGENDE

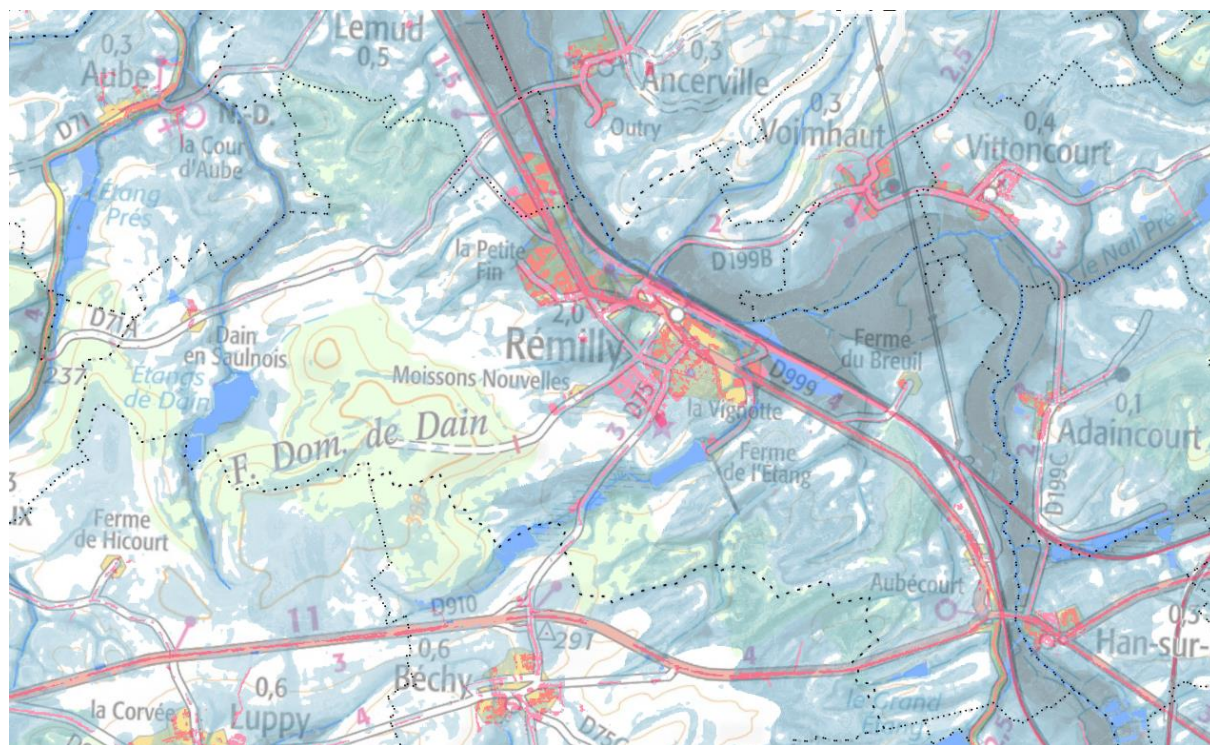


Plan des Servitudes d'Utilité Publique (voir plan joint pour consultation détaillée)

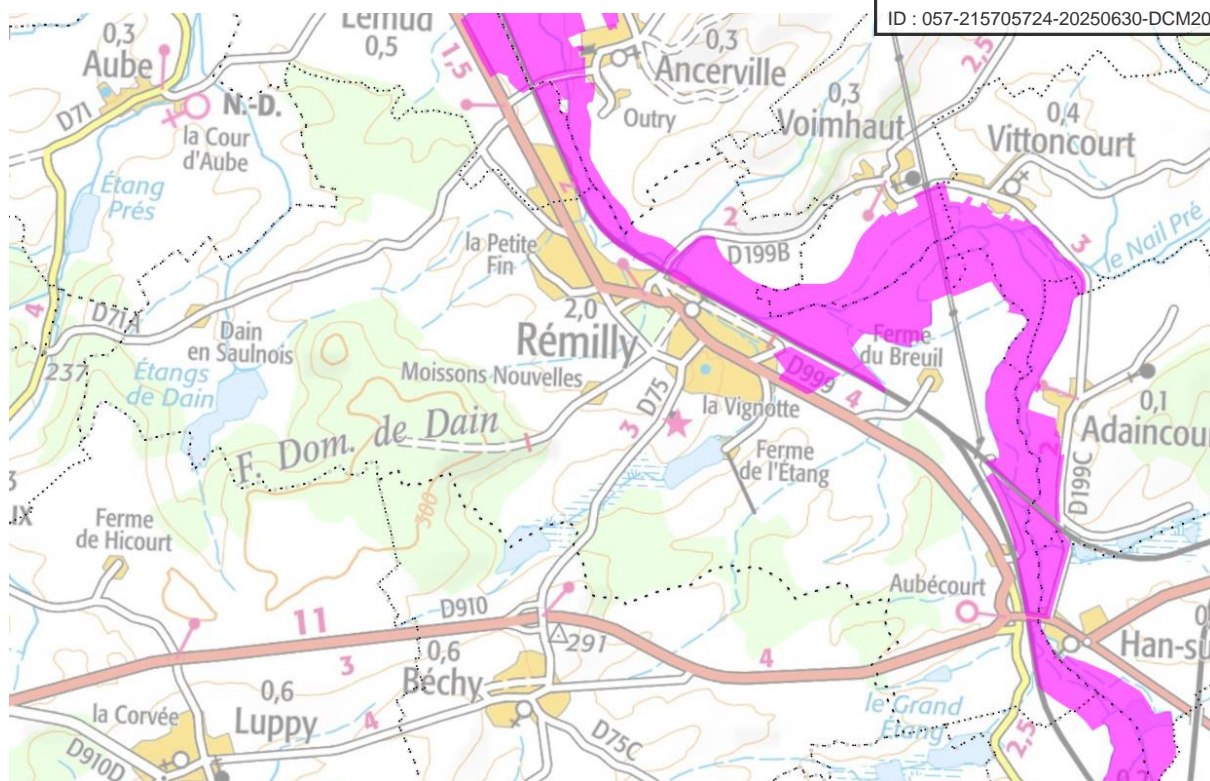
4- Risques d'inondation – Zones Humides



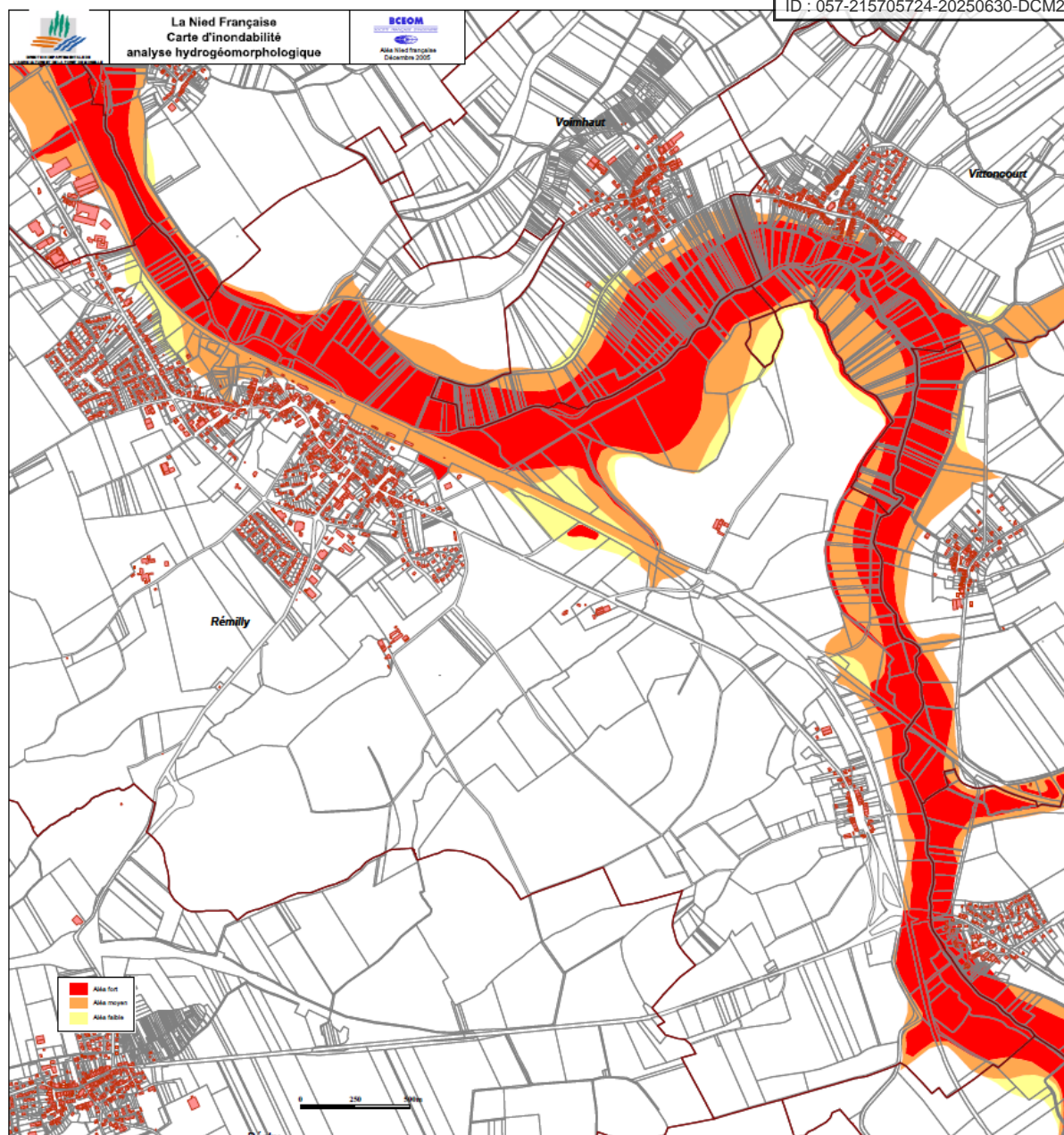
Cartographie des zones humides effectives (Source : DREAL Grand Est)



Cartographie des zones humides probables (Source : DREAL Grand Est)



Cartographie des zones humides spéciales, considérées comme remarquables ou prioritaires à l'échelle du SAGE
(Source : DREAL Grand Est)



Atlas des Zones Inondables (AZI) de la Nied Française – Zoom sur Rémilly (Source : PAC DDT 57)



7 inondations classées en catastrophe naturelle dans ma commune



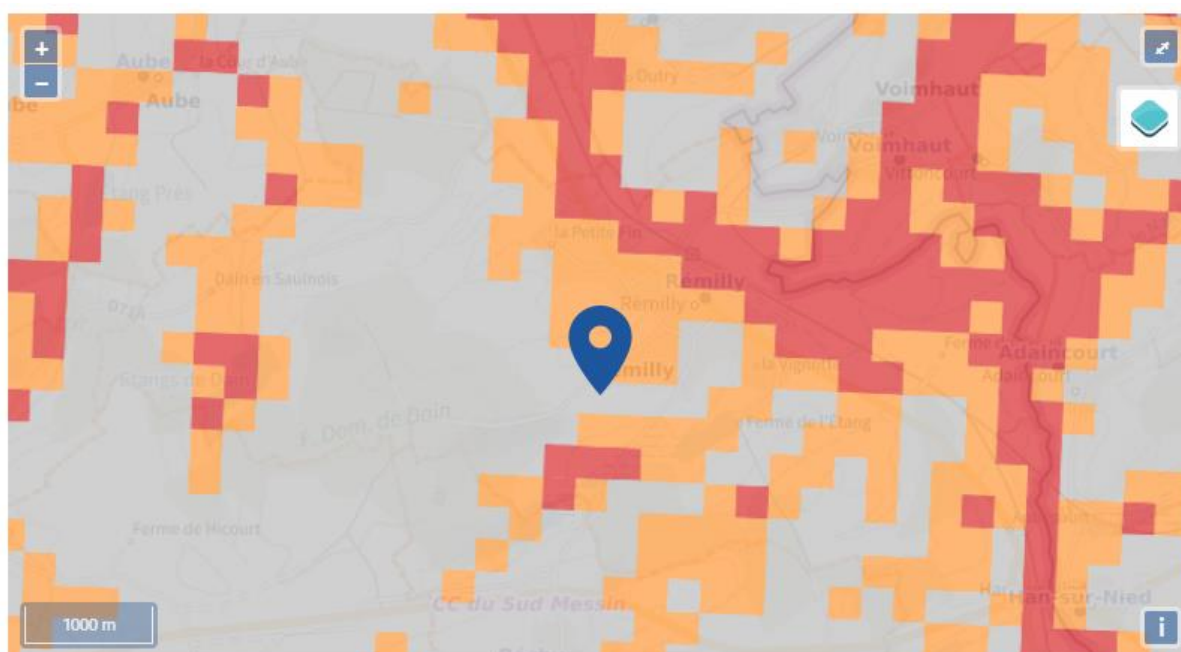
Code NOR	Libellé	Début le	Sur le journal officiel du
IOME2415152A	Inondations et/ou Coulées de Boue	16/05/2024	14/06/2024
INTE9900627A	Inondations et/ou Coulées de Boue	25/12/1999	30/12/1999
INTE9700100A	Inondations et/ou Coulées de Boue	25/02/1997	12/04/1997
INTE9500497A	Inondations et/ou Coulées de Boue	22/07/1995	15/10/1995
NOR19830621	Inondations et/ou Coulées de Boue	23/05/1983	24/06/1983
NOR19830516	Inondations et/ou Coulées de Boue	01/04/1983	18/05/1983
NOR19830111	Inondations et/ou Coulées de Boue	08/12/1982	13/01/1983

Inondations classées en catastrophe naturelle sur Remilly (Source : Géorisques)

5-Risque de remontées de nappe

Légende :

	Zones potentiellement sujettes aux débordements de nappe fiabilité FORTE		Zones potentiellement sujettes aux inondations de cave fiabilité FORTE		Pas de débordement de nappe ni d'inondations de cave fiabilité FORTE
	Zones potentiellement sujettes aux débordements de nappe fiabilité MOYENNE		Zones potentiellement sujettes aux inondations de cave fiabilité MOYENNE		Pas de débordement de nappe ni d'inondations de cave fiabilité MOYENNE
	Zones potentiellement sujettes aux débordements de nappe fiabilité FAIBLE		Zones potentiellement sujettes aux inondations de cave fiabilité FAIBLE		Pas de débordement de nappe ni d'inondations de cave fiabilité FAIBLE
	Zones potentiellement sujettes aux débordements de nappe fiabilité INCONNUE		Zones potentiellement sujettes aux inondations de cave fiabilité INCONNUE		Pas de débordement de nappe ni d'inondations de cave fiabilité INCONNUE



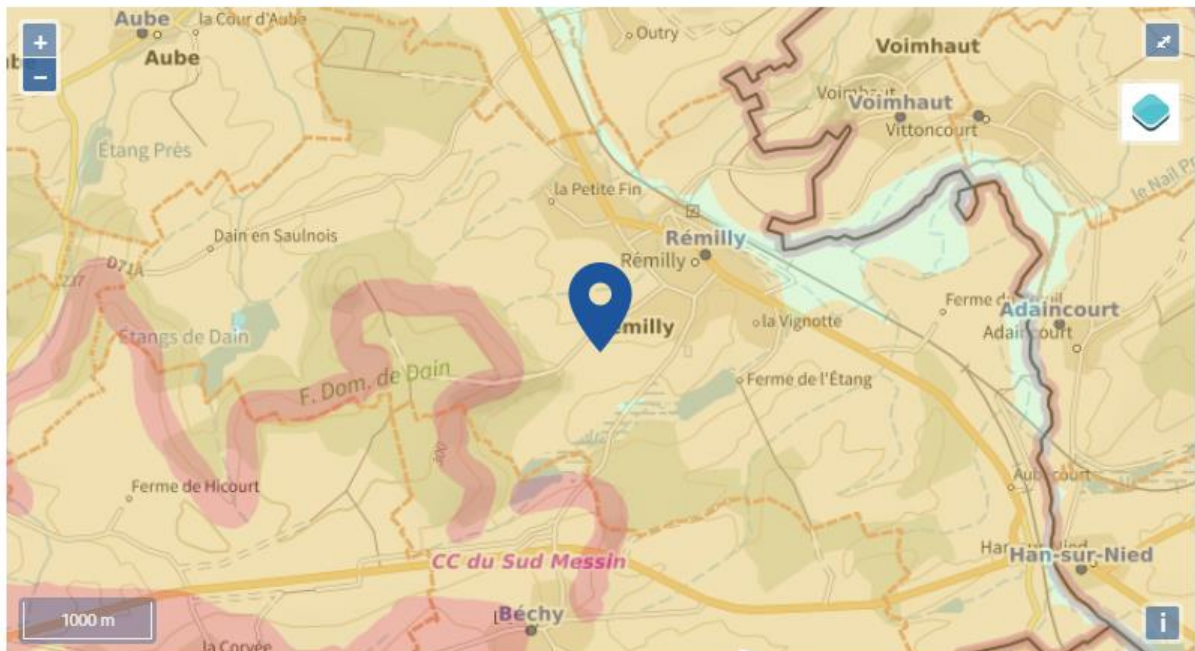
Cartographie du risque de remontées de nappe – Zoom sur le ban communal (Source : Géorisques)

Données consultables en suivant le lien ci-dessous :

https://www.georisques.gouv.fr/mes-risques/connaitre-les-risques-pres-de-moi/detail/REMNAPE?form-commune=true&codeInsee=57572&city=R%C3%A9milly&typeForm=commune&postCode=57580&type=commune&lon=6.3855602297246&lat=49.006342597757&go_back=/accueil-collectivite&adresse=57572%20R%C3%A9milly&longitude=6.3855602297246&latitude=49.006342597757&commune=R%C3%A9milly

6-Aléa Retrait-gonflement des argiles

Légende :



Cartographie de l'aléa Retrait-gonflement des argiles – Zoom sur le ban communal (Source : Géorisques)

4 sécheresses classées en catastrophe naturelle dans ma commune

Code NOR	Libellé	Début le	Sur le journal officiel du
IOME2308745A	Sécheresse	01/07/2022	03/05/2023
INTE2014522A	Sécheresse	01/07/2019	10/07/2020
INTE1914147A	Sécheresse	01/10/2018	22/06/2019
INTE0500808A	Sécheresse	01/07/2003	13/12/2005

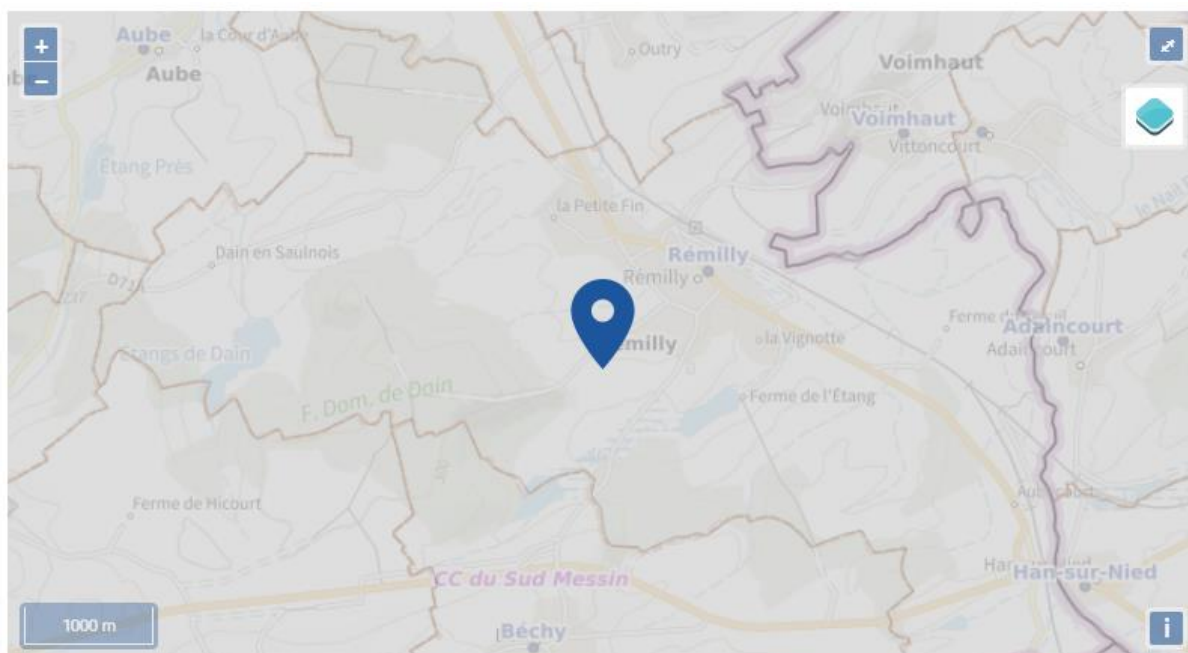
Sécheresses classées en catastrophe naturelle sur Remilly (Source : Géorisques)

Données consultables en suivant le lien ci-dessous :

https://www.georisques.gouv.fr/mes-risques/connaitre-les-risques-pres-de-chez-moi/detail/SEC?form-commune=true&codeInsee=57572&city=R%C3%A9milly&typeForm=commune&postCode=57580&type=commune&lon=6.3855602297246&lat=49.006342597757&go_back=/accueil-collectivite&adresse=57572%20R%C3%A9milly&longitude=6.3855602297246&latitude=49.006342597757&commune=R%C3%A9milly

7-Aléa sismique

Légende :



Cartographie de l'aléa sismique- Zoom sur le ban communal (Source : Géorisques)

Données consultables en suivant le lien ci-dessous :

https://www.georisques.gouv.fr/mes-risques/connaitre-les-risques-pres-de-moi/detail/SEISM?form-commune=true&codeInsee=57572&city=R%C3%A9milly&typeForm=commune&postCode=57580&type=commune&lon=6.3855602297246&lat=49.006342597757&go_back=/accueil-collectivite&adresse=57572%20R%C3%A9milly&longitude=6.3855602297246&latitude=49.006342597757&commune=R%C3%A9milly

8-Potentiel radon

Légende :



Cartographie du potentiel radon – Zoom sur le ban communal (Source : Géorisques)

Données consultables en suivant le lien ci-dessous :

https://www.georisques.gouv.fr/mes-risques/connaitre-les-risques-pres-de-chez-moi/detail/RADON?form-commune=true&codeInsee=57572&city=R%C3%A9milly&typeForm=commune&postCode=57580&type=commune&lon=6.3855602297246&lat=49.006342597757&go_back=/accueil-collectivite&adresse=57572%20R%C3%A9milly&longitude=6.3855602297246&latitude=49.006342597757&commune=R%C3%A9milly

9-Installations Classées**LORCA Lemud (1)**

📍 Route de Metz , 57580 Lemud

Numéro d'établissement :

0006201427

SIRET :

39037616800014

Activité principale :

Non renseigné

État d'activité :

En exploitation avec titre

Régime en vigueur de l'établissement (2):

Autorisation

Priorité nationale :

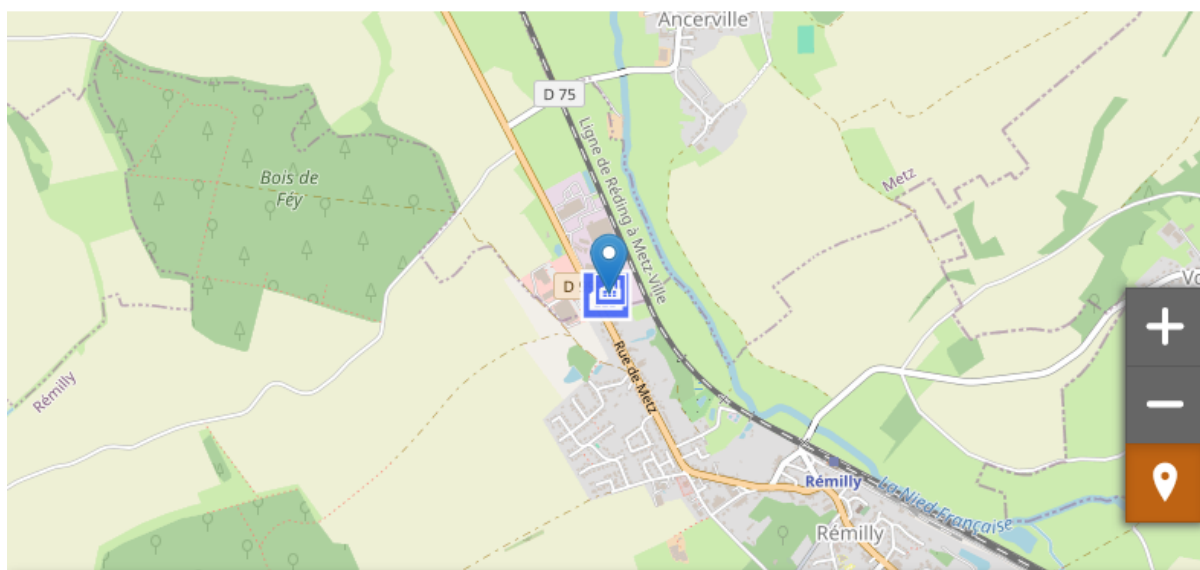
Oui

Statut SEVESO :

Seveso seuil bas

IED - MTD :

Non



© OpenStreetMap contributors.

500 m

*Fiche descriptive et cartographie – IC affectant le ban communal (Source : Géorisques)***Données consultables en suivant le lien ci-dessous :**<https://www.georisques.gouv.fr/risques/installations/donnees/details/0006201427>

10-Anciens sites industriels ou d'activités de service potentiellement pollués

Légende :



Zones des secteurs d'information sur les sols



Zones des servitudes d'utilité publique



Zones des sites industriels



Zones des anciens sites industriels et activités de service



Localisations des sites industriels



Localisation des anciens sites industriels et activités de service



Cartographie des anciens sites industriels ou d'activités de service potentiellement pollués- Zoom sur le bourg (Source : Géorisques)



Cartographie des anciens sites industriels ou d'activités de service potentiellement pollués – Secteur de l'étang Saint-Mael (Source : Géorisques)



Cartographie des anciens sites industriels ou de service potentiellement pollués – Sud du ban (Source : Géorisques)

10 sites industriels ou activités de services

Identifiant	Nom établissement	État	Activité principale
SSP3918472	Quincaillerie et vente de combustibles	Indéterminé	
SSP3918471	Vente de combustibles	Indéterminé	
SSP3918470	Garage-Atelier-Peinture	Indéterminé	
SSP3918469	Atelier-Carosserie-Peinture	Indéterminé	
SSP3917601	Carrière de gypse	Indéterminé	
SSP3917600	Four à plâtre	Indéterminé	
SSP3917599	Réservoir à goudron	Indéterminé	
SSP3917598	Serrurerie	Indéterminé	
SSP3916822	décharge brute	En arrêt	
SSP3915748	Garage	Indéterminé	

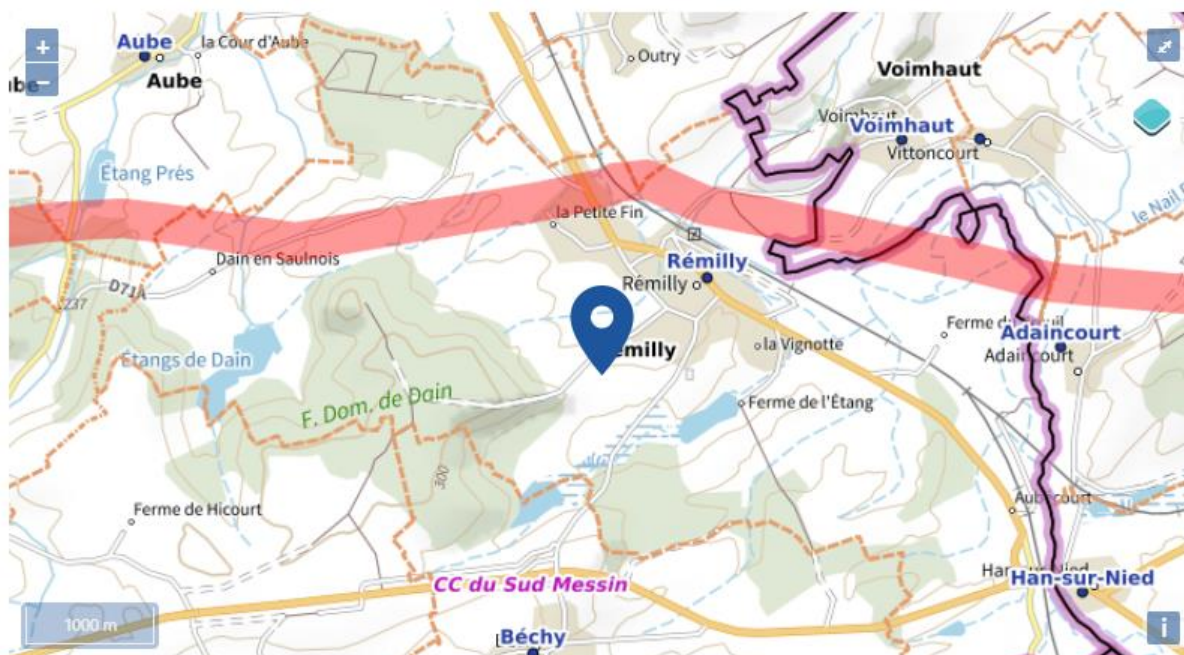
Liste des anciens sites industriels ou activités de services potentiellement pollués sur Remilly (Source : Géorisques)

Données consultables en suivant le lien ci-dessous :

https://www.georisques.gouv.fr/mes-risques/connaitre-les-risques-pres-de-chez-moi/detail/SSP?form-commune=true&codeInsee=57572&city=R%C3%A9milly&typeForm=commune&postCode=57580&type=commune&lon=6.3855602297246&lat=49.006342597757&go_back=/accueil-collectivite&adresse=57572%20R%C3%A9milly&longitude=6.3855602297246&latitude=49.006342597757&commune=R%C3%A9milly

11-Canalisation de transport de matières dangereuses

Légende :



Cartographie des canalisations de transport de matières dangereuses traversant le ban communal (Source : Géorisques)

Données consultables en suivant le lien ci-dessous :

https://www.georisques.gouv.fr/mes-risques/connaitre-les-risques-pres-de-moi/detail/CANA?form-commune=true&codeInsee=57572&city=R%C3%A9milly&typeForm=commune&postCode=57580&type=commune&lon=6.3855602297246&lat=49.006342597757&go_back=/accueil-collectivite&adresse=57572%20R%C3%A9milly&longitude=6.3855602297246&latitude=49.006342597757&commune=R%C3%A9milly