



Réseau ODC

REMILLY 3

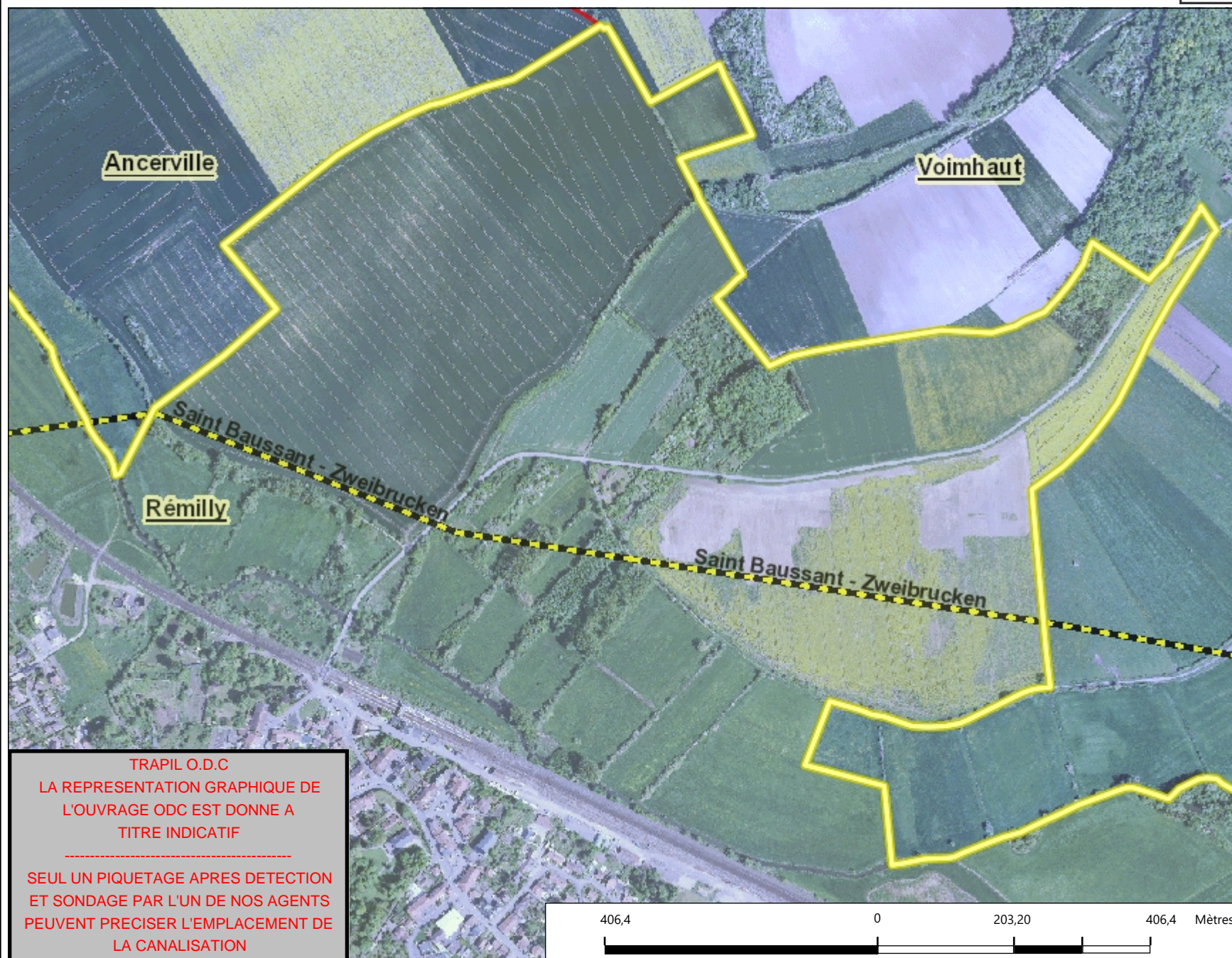
Envoyé en préfecture le 08/07/2025

Reçu en préfecture le 08/07/2025

Publié le 01/07/2025



ID : 057-215705724-20250630-DCM20250630_2B-DE



Légende

- Tracé ODC; SEO
- Tracé PPS/PPV
- Tracé Wagram
- Limite communale
- Bande de 50m

PIPELINE À HYDROCARBURES LIQUIDES

Code de l'environnement (décret n°2011-1241 du 5 octobre 2011 modifié). Il est fait une obligation d'adresser une déclaration de projet de travaux (DT) et une déclaration d'intention de travaux (DICT) à l'exploitant de l'ouvrage pour tous travaux effectués à moins de 50 mètres du pipeline.

TRAPIL ODC

C.S. 30081

71103 CHALON-SUR-SAONE CEDEX

Té: 03.85.42.13.00 Fax: 03.85.42.13.04

1: 8 000



Extrait ©IGN SCAN 25 & BD TOPO & BD ORTHO & BD PARCELLAIRE.
Aucune reproduction ni communication ne peut être effectuée à des tiers sans autorisation écrite de la société TRAPIL.

TRAPIL O.D.C

LA REPRESENTATION GRAPHIQUE DE
L'OUVRAGE ODC EST DONNE A
TITRE INDICATIF

SEUL UN PIQUETAGE APRES DETECTION
ET SONDAGE PAR L'UN DE NOS AGENTS
PEUVENT PRECISER L'EMPLACEMENT DE
LA CANALISATION